

Richmond REFLECTIONS

STONE TRENDS



Henna
RVI0315STONETREN

RichmondReflections.ca



12"x24" Irena
RVI0731STONETREN



12"x24" Vanda
RVI1001STONETREN



12"x24" Speyside
RVI1005STONETREN



12"x24" Roxborough
RVI1011STONETREN



12"x24" Deauville
RVI0310STONETREN



12"x24" Mila
RVI0311STONETREN



12"x24" Orion
RVI0312STONETREN



18"x18" Castlegar
RVI1010STONETREN



18"x18" Creston
RVI375TSTONETREN



18"x18" Revelstoke
RVI1026STONETREN



18"x18" Andorra
RVI0316STONETREN



18"x18" Florida
RVI0508STONETREN

- Stone decor LVT with natural tumbled stone embossed finish that closely replicates the look and feel of real stone
- Tiles can be installed with grout lines for a traditional stone floor look or installed without grout lines for a clean, modern look
- Practical waterproof construction (core won't absorb moisture or swell*)
- Perfect for kitchens, bathrooms & basements
- Minimal maintenance required (scuff & stain resistant)

Specifications

Size: **12" x 24"**: 0.16" x 12" x 24"
(4mm x 304.8mm x 609.6mm)
18" x 18": 0.16" x 18" x 18"
(4mm x 457.2mm x 457.2mm)

Quantity **12" x 24"** 24 SF/CT, 60 CT/PA
18" x 18" 18 SF/CT, 72 CT/PA

Bevel: Four-sided rounded bevel

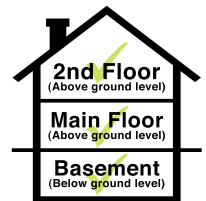
Finish: Non-fading 0.15mm wear layer with UV top coat

Warranty: 20 year residential & 5 year commercial

Installation: Glue down/Groutable

Emissions Rating: FloorScore certified

Radiant Heat: Can be installed over water based radiant heat. See installation instructions.



Read all instructions before installation. Incorrect installation voids all warranties. Read carton insert for details. Sweep or vacuum the floor frequently to remove loose dirt and prevent scratching. Wipe up spills immediately. Use walk-off mats at entry ways and protective pads on furniture legs. Never use wax, oil-based cleaners, wet mopping, ammonia, dust treatments or abrasive agents to clean. Cleaning products specifically developed for vinyl flooring are recommended. Printed room scene and swatches are provided as reference only. Product selection, colour and specifications may change without notice. Product selection should be made from actual samples at an authorized dealer for true colour representation.

*Although normal household spills will not harm this flooring, they should still be cleaned up immediately so as to not harm your subfloor. This warranty does not cover damage from standing water caused by water leaks from broken pipes/appliances, weather conditions or any other natural disasters such as flooding or excessive rainfall. Damage from high heels is also excluded from our warranty. Remove shoes or protect traffic areas with area rugs or protective runners.



Richmond REFLECTIONS

STONE TRENDS



Henna
RVI0315STONETREN

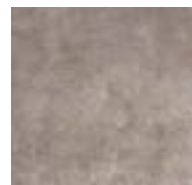
RichmondReflections.ca



12"x24" Irena
RVI0731STONETREN



12"x24" Vanda
RVI1001STONETREN



12"x24" Speyside
RVI1005STONETREN



12"x24" Roxborough
RVI1011STONETREN



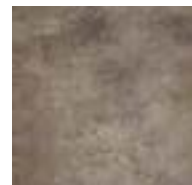
12"x24" Deauville
RVI0310STONETREN



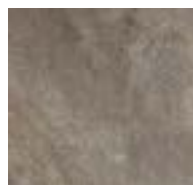
12"x24" Mila
RVI0311STONETREN



12"x24" Orion
RVI0312STONETREN



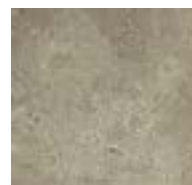
18"x18" Castlegar
RVI1010STONETREN



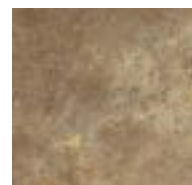
18"x18" Creston
RVI375TSTONETREN



18"x18" Revelstoke
RVI1026STONETREN

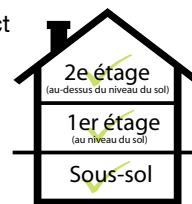


18"x18" Andorra
RVI0316STONETREN



18"x18" Florida
RVI0508STONETREN

- Carreau de vinyle de luxe au décor de pierre avec fini en relief de pierre naturelle qui reproduit de près l'aspect de la pierre véritable
- Les carreaux s'installent sans lignes de coulis pour un aspect de pierre traditionnelle ou avec des lignes de coulis pour donner un aspect propre et moderne
- Construction imperméable pratique (l'âme n'absorbe pas l'humidité et ne gonfle pas*)
- Parfait pour les cuisines, les salles de bain et les sous-sols
- Entretien minimal (résistant aux égratignures et aux taches)



Specifications

Dimensions: **12" x 24"**: 0.16" x 12" x 24" (4mm x 304.8mm x 609.6mm)
18" x 18": 0.16" x 18" x 18" (4mm x 457.2mm x 457.2mm)

Emballage: **12" x 24"** 24 SF/CT, 60 CT/PA, **18" x 18"** 18 SF/CT, 72 CT/PA

Biseautage: biseautage arrondi sur les 4 côtés

Finis: couche d'usure de 0,15 mm antidécoloration avec couche supérieure UV

Garantie: 20 ans résidentielle & 5 ans commerciale

Installation: à coller/coulis possible

Cote d'émissions: certifié FloorScore

Chauffages à rayonnement: s'installe sur un système de chauffage à rayonnement à l'eau. Voir les instructions d'installation.

Lisez toutes les instructions avant l'installation. Une mauvaise installation annule la garantie. Consultez la feuille dans la boîte pour obtenir les détails. Passez le balai ou l'aspirateur fréquemment pour retirer la saleté avant qu'elle n'égratigne la surface des planchers ou qu'elle s'y incruste. Essayez immédiatement les déversements. Installez des tapis à l'entrée et posez des coussinets de protection sous les pattes des meubles. Ne jamais utiliser de nettoyeurs ni de savons contenant de la cire ou de l'huile. Ne pas passer de vadrouille mouillée et ne jamais utiliser d'ammoniaque, de traitements anti-poussière ni d'abrasifs. Produits de nettoyage spécialement conçus pour les planchers laminés recommandés. Photos des pièces et échantillons fournis à titre de référence seulement. Le choix de produit, les couleurs et les spécifications peuvent être modifiés sans préavis. Le choix de produit doit être fait à partir des vrais échantillons de bois chez un détaillant autorisé pour obtenir une véritable représentation des couleurs et une sélection.

*Bien que les liquides renversés domestiques normaux n'altèrent pas ce plancher, il faut quand même le nettoyer immédiatement pour ne pas détériorer le sous-plancher. Cette garantie ne couvre pas les dommages causés par l'eau stagnante provenant de fuites en raison de bris de tuyaux ou d'appareils, des conditions météo ou de toute autre catastrophe naturelle comme les inondations ou des pluies diluviennes

